

# Aviso de Ciclón Tropical en el Océano Pacífico

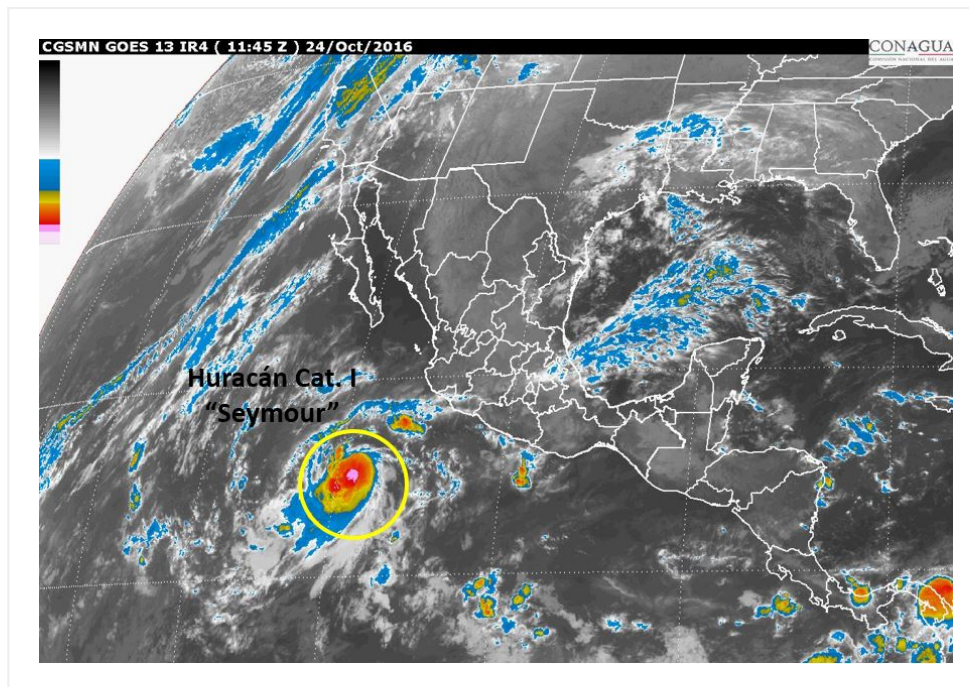
**No. Aviso: 06**

Ciudad de México a 24 de Octubre del 2016.

**Emision: 10:15h**

Servicio Meteorológico Nacional, fuente oficial del Gobierno de México, emite el siguiente aviso:

**Síntesis:"SEYMOUR" AHORA COMO HURACÁN CAT. I**



**Imagen de satélite**

**Situación Actual:**

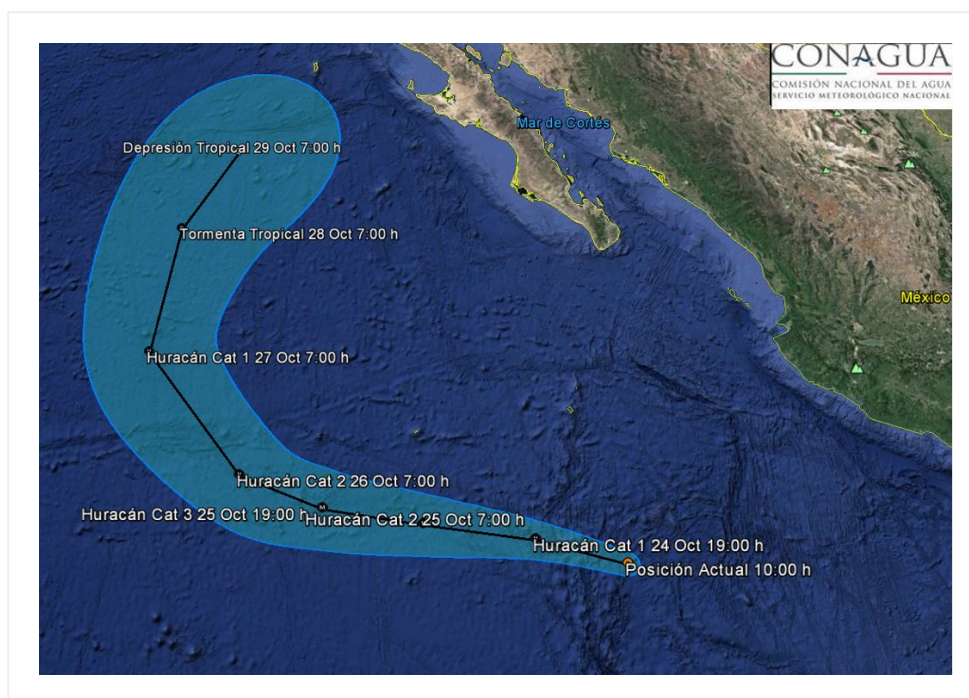
"Seymour" ahora como huracán Cat. I, se ubica al suroeste de las costas de Colima y Michoacán.

<b>Condiciones Actuales</b>		
<b>Hora local (hora gmt)</b>	10:00 horas (15:00 GMT)	
<b>Ubicación del centro del ciclón</b>	Latitud Norte:15.2°	Longitud Oeste: 109.8°
<b>Distancia al lugar más cercano</b>	720 km al suroeste de Manzanillo, Col., y a 415 km al sur-sureste de Isla Socorro, Col.	
<b>Desplazamiento actual:</b>	Oeste-noroeste (290°) a 24 km/h	

## Condiciones Actuales

<b>Vientos máximos [km/h]:</b>	Sostenidos: 120 km/h		Rachas: 150 km/h	
<b>Presión mínima central [hpa]:</b>	995 hPa			
<b>Pronóstico de lluvia</b>	Refuerza el potencial de lluvias en el occidente del país.			
<b>Recomendaciones</b>	Extremar precauciones a la población en general en las zona indicada por lluvias, viento y oleaje (incluyendo la navegación marítima) y atender las recomendaciones emitidas por las autoridades del Sistema Nacional de Protección Civil, en cada entidad.			
<b>Extensión en cuadrantes de radios de vientos y oleaje</b>				
<b>Radio de vientos de 120 km/h</b>	20 km NE	20 km SE	0 km SO	0 km NO
<b>Radio de vientos de 95 km/h</b>	35 km NE	35 km SE	0 km SO	0 km NO
<b>Radio de vientos de 63 km/h</b>	110 km NE	75 km SE	0 km SO	75 km NO
<b>Oleaje 4 m</b>	165 km NE	110 km SE	55 km SO	110 km NO

<b>PRONÓSTICO VALIDO AL DÍA/HORA LOCAL TIEMPO CENTRO</b>	<b>LATITUD NORTE</b>	<b>LONG. OESTE</b>	<b>VIENTOS [Km/h]</b>	<b>CATEGORÍA</b>	<b>UBICACIÓN (en km)</b>
<b>24/19h</b>	15.8	111.9	140/165	Huracán categoría I	345 km al sur-suroeste de Isla Socorro, Col., y a 810 km al sur-suroeste de Cabo San Lucas, BCS.
<b>25/07h</b>	16.2	114.5	175/215	Huracán categoría II	475 km al suroeste de Isla Socorro, Col., y a 880 km al sur-suroeste de Cabo San Lucas, BCS.
<b>25/19h</b>	16.6	116.9	195/240	Huracán categoría III	675 km al oeste-suroeste de Isla Socorro, Col., y a 1,010 km al suroeste de Cabo San Lucas, BCS.
<b>26/07h</b>	17.4	119.0	175/215	Huracán categoría II	865 km al oeste de Isla Socorro, Col., y a 1,075 km al suroeste de Cabo San Lázaro, BCS.
<b>27/07h</b>	20.5	121.8	140/165	Huracán categoría I	1,066 km al suroeste de Punta Eugenia, BCS., y a 1,085 km al suroeste de Punta Abrejos, BCS.
<b>28/07h</b>	23.9	121.5	85/100	Tormenta Tropical	780 km al oeste-suroeste de Punta Eugenia, BCS., y a 855 km al oeste-suroeste de Punta Abrejos, BCS.
<b>29/07h</b>	26.2	120.2	45/65	Depresión Tropical	540 km al oeste-suroeste de Punta Eugenia, BCS., y a 625 km al suroeste de Cabo San Quintín, BC.



### Trayectoria del Huracán Cat. I "Seymour"

Aviso No.	Fecha / Hora local CDT	Lat. Norte	Long. Oeste	Distancia más cercana (km)	Viento mín. / rachas	Categoría	Avance
01	23 oct / 4:00	13.1	103.6	550 km al sur-suroeste de Zihuatanejo, Gro. 660 km al sur de Manzanillo, Col.	55/75	Depresión Tropical	oeste-noroeste (290°) a 26 km/h
02	23 oct / 10:00	13.5	105.0	560 km al sur-suroeste de Punta San Telmo, Mich., y a 615 km al sur de Manzanillo, Col.	55/75	Depresión Tropical	Oeste-noroeste (290°) a 26 km/h
03	23 oct / 16:00	13.9	105.9	555 km al sur-suroeste de Punta San Telmo, Mich. y a 590 km al sur-suroeste de Manzanillo, Col.	65/85	Tormenta Tropical	Oeste-noroeste (290°) a 22 km/h
04	23 oct / 22:00	14.4	107.1	585 km al suroeste de Punta San Telmo, Mich. 590 km al sur-suroeste de Manzanillo, Col.	85/100	Tormenta Tropical	Oeste-noroeste (290°) a 24 km/h

05	24 oct / 04:00	14.9	108.5	640 km al suroeste de Manzanillo, Col. 900 km al sur de Cabo San Lucas, B.C.S. 500 km al sur-sureste de Isla Socorro, Col.	100/120	Tormenta Tropical	Oeste-noroeste (290°) a 24 km/h
06	24 oct / 10:00	15.2	109.8	720 km al suroeste de Manzanillo, Col., y a 415 km al sur-sureste de Isla Socorro, Col.	120/150	Huracán categoría I	Oeste-noroeste (290°) a 24 km/h

**EL SIGUIENTE AVISO SE EMITIRÁ A LAS 16:15 HRS TIEMPO DEL CENTRO O ANTES SI OCURREN  
CAMBIOS SIGNIFICATIVOS**

**Pronosticador:** Alex Ramírez Olvera

**Revisó:** Jaime Albarrán Ascencio